

450 m²

232 €

HT-HC/m²/an

Dépôt de garantie

17 400 €

Type de bail

Bail commercial

Localisation

- Métro ligne A "Capitole" - Bus
L7 L9, 44, 14,

Conso. Énergétique

NC



Contactez-nous !

Bertrand BAUDE

Tél : 07 56 21 15 05

Description

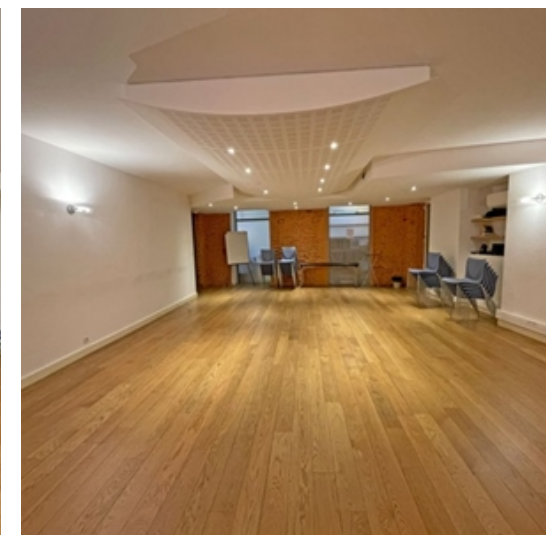
Dans le coeur historique de Toulouse, en hyper centre entre la rue Alsace Lorraine et la Place Saint Georges, LOCO² vous propose à la location une surface de bureaux de 500 m² environ.

En léger retrait de la rue, découvrez cette surface en RDC, bénéficiant de la certification ERP5, au sein d'un immeuble traditionnel sécurisé.

La surface se compose d'environ 450 m² de bureaux, aujourd'hui organisée autour de 3 salles de formation/réunion, 1 espace accueil, 6 bureaux, un espace détente/cuisine, ainsi que 5 sanitaires privatifs; en R-1, env. 50 m² d'archives en une seule pièce.

Surfaces disponibles

Bureaux	Disponible	450 m ²
-	Inclus dans le loyer	50 m ²



Retrouvez plus d'offres sur www.loco-2.com